

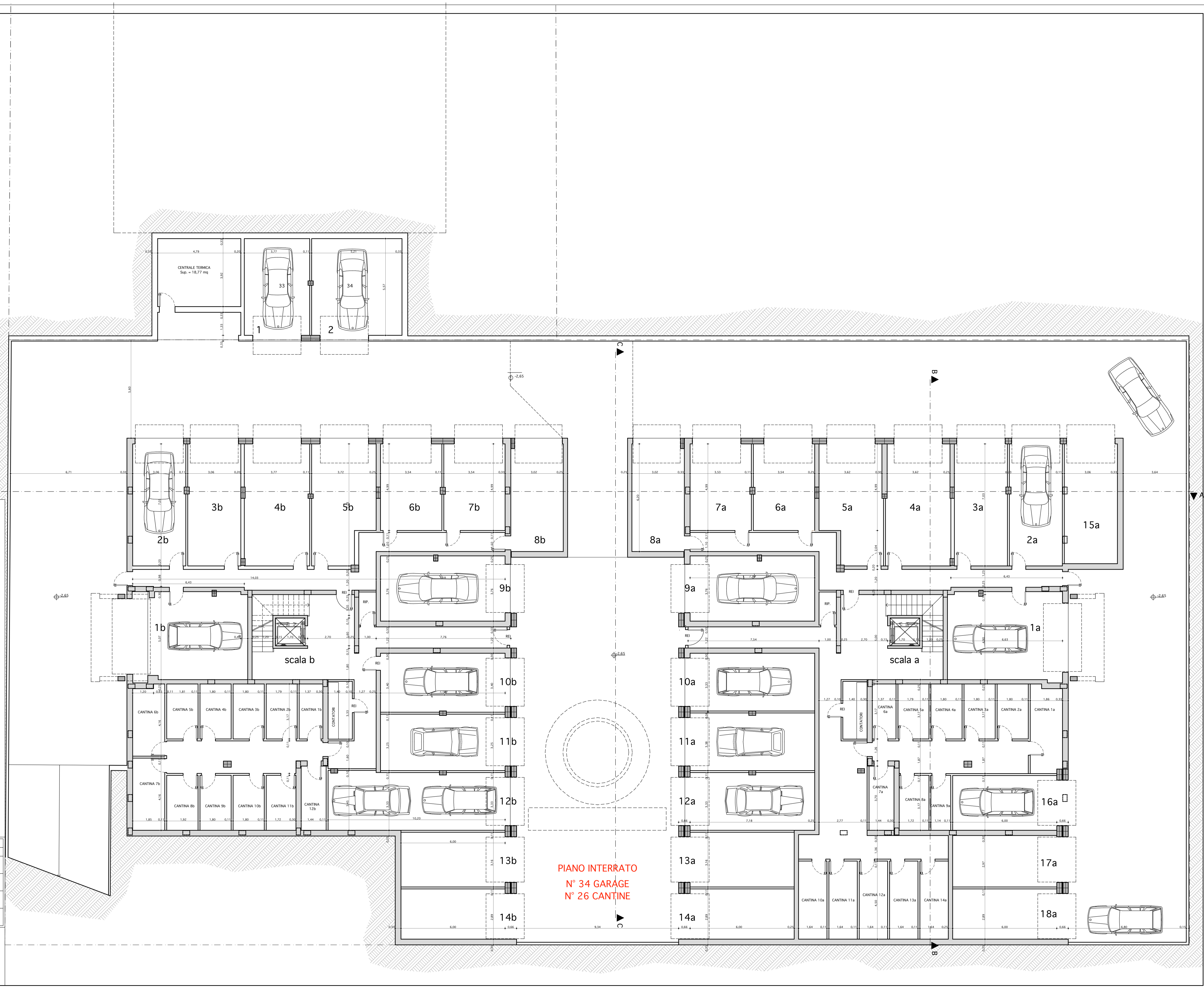
COMUNE DI PARMA
VIA GUASTALLA

PROGETTO DI DUE EDIFICI "A e B"
COMPLESSO RESIDENZIALE
ISOLA DEL NAVIGLIO

TAVOLA:
PROGETTO
PIANTA PIANO INTERRATO

file	edificio A_1-100 / tav.5a
data	descrizione
11 maggio 2011	prima emissione

PROGETTISTA
ARCH. HAIG ULUHOJIAN
PARMA
SCALA 1: 100



PIANO INTERRATO
N° 34 GARAGE
N° 26 CANTINE